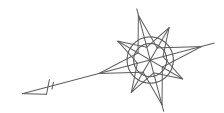


図面番号	1 / 17	縮尺	1/200
工 種			
種 別	準備工平面図	番号	/
事 業 名	三次市水道事業		
工事箇所	三次市 甲奴町梶田 地内		
三次市水道局水道課			

(第 I 期工事)

準備工平面図 S=1/200



0m 4 8 12
1/200

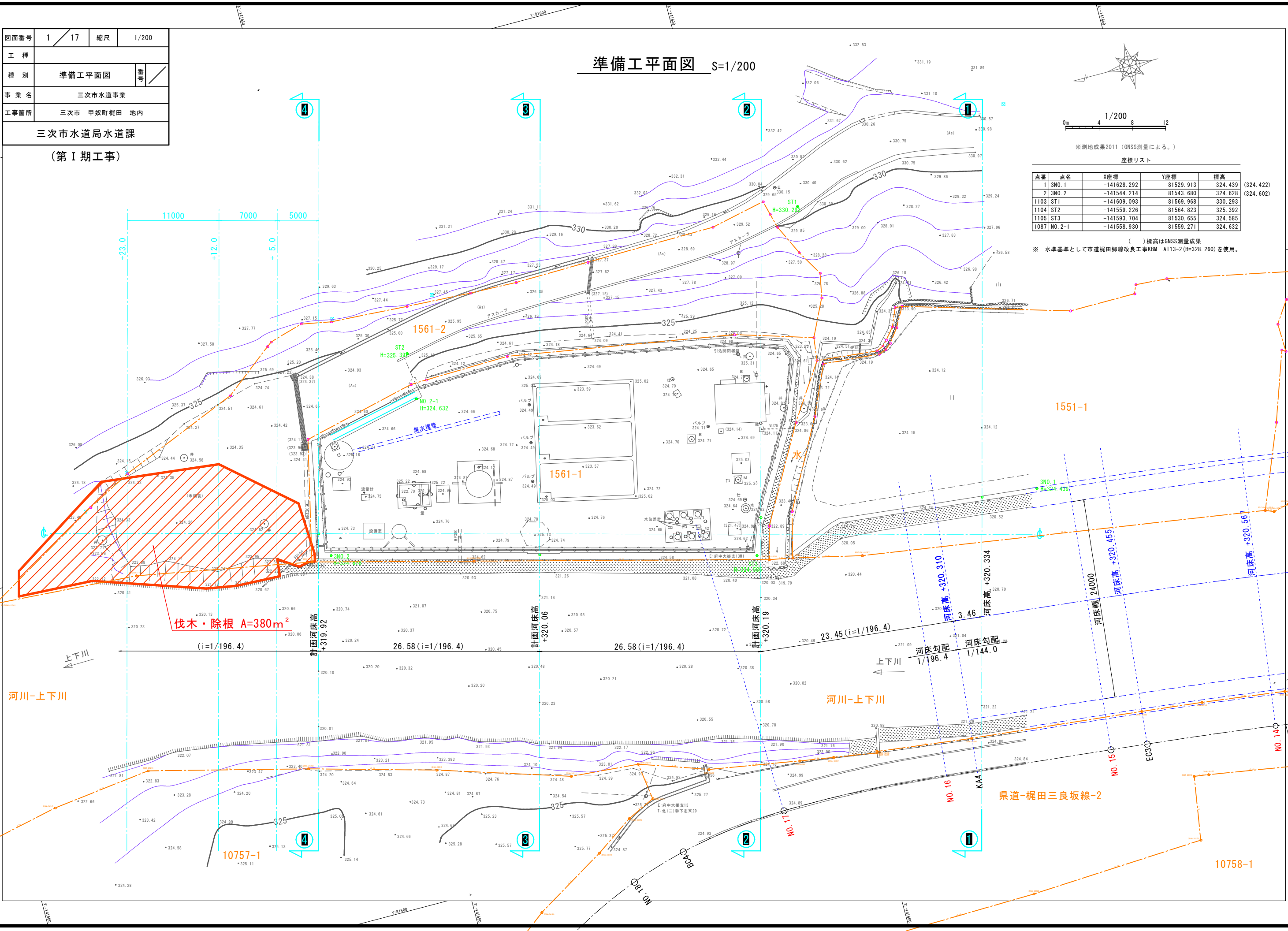
※測地成果2011 (GNSS測量による。)

座標リスト

点番	点名	X座標	Y座標	標高
1	3NO.1	-141628.292	81529.913	324.439 (324.422)
2	3NO.2	-141544.214	81543.680	324.628 (324.602)
1103	ST1	-141609.093	81569.968	330.293
1104	ST2	-141559.226	81564.823	325.392
1105	ST3	-141593.704	81530.655	324.585
1087	NO.2-1	-141558.930	81559.271	324.632

()標高はGNSS測量成果

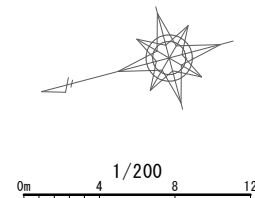
※ 水準基準として市道梶田郷線改良工事KBM AT13-2 (H=328.260) を使用。



図面番号	2 / 17	縮尺	1/200
工 種			
種 別	構造物撤去工平面図	番号	/
事 業 名	三次市水道事業		
工事箇所	三次市 甲奴町梶田 地内		
三次市水道局水道課			

(第 I 期工事)

構造物撤去工平面図 S=1/200



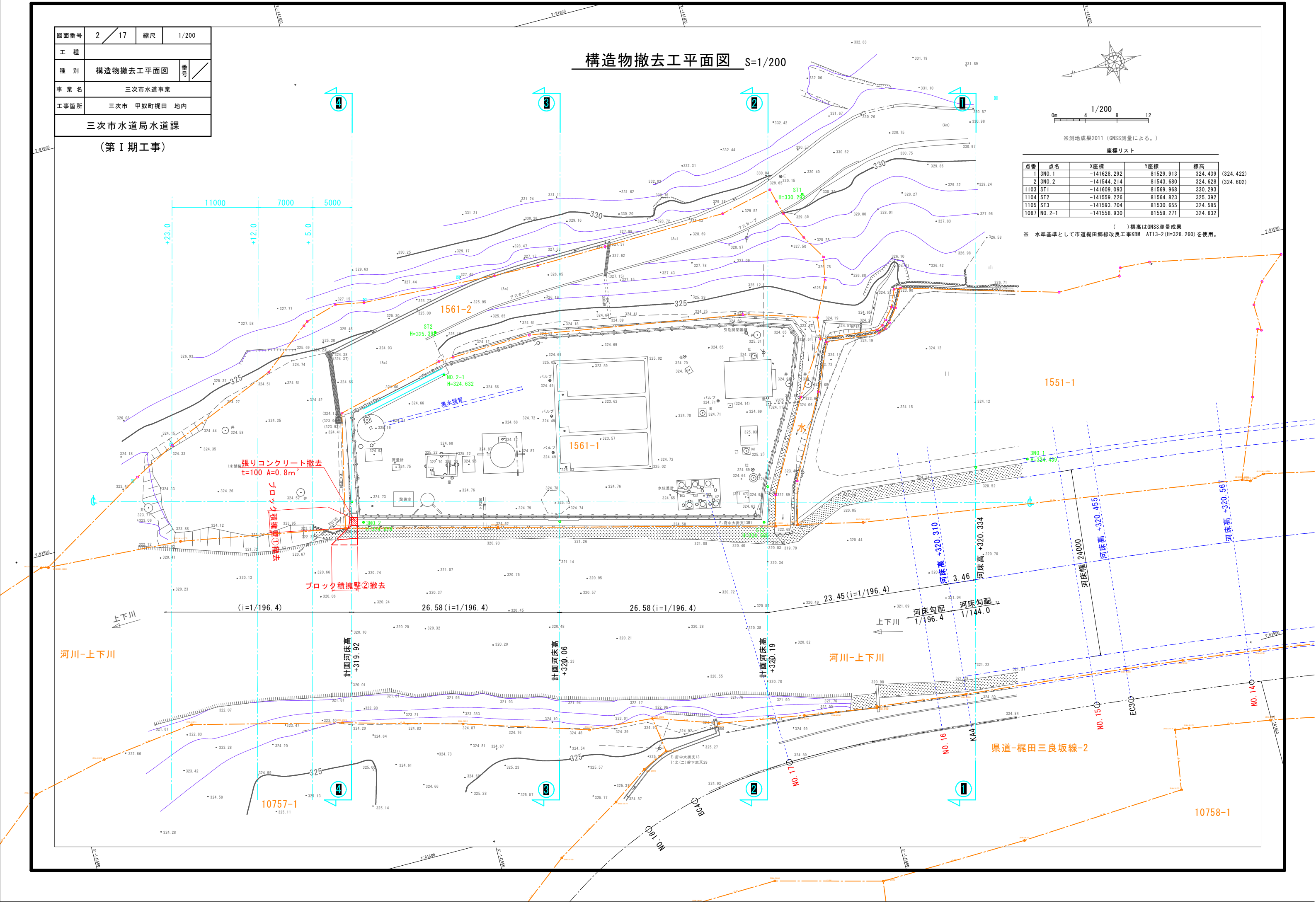
※測地成果2011 (GNSS測量による。)

座標リスト

点番	点名	X座標	Y座標	標高
1	3NO.1	-141628.292	81529.913	324.439 (324.422)
2	3NO.2	-141544.214	81543.680	324.628 (324.602)
1103	ST1	-141609.093	81569.968	330.293
1104	ST2	-141559.226	81564.823	325.392
1105	ST3	-141593.704	81530.655	324.585
1087	NO.2-1	-141558.930	81559.271	324.632

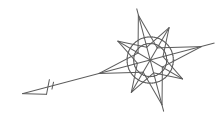
()標高はGNSS測量成果

※ 水準基準として市道梶田郷線改良工事KB AT13-2 (H=328.260) を使用。



図面番号	4 / 17	縮尺	1/200	
工 種				
種 別	取水施設計画平面図		番号	/
事 業 名	三次市水道事業			
工事箇所	三次市 甲奴町梶田 地内			
三次市水道局水道課				

取水施設計画平面図 S=1/200



0m 4 8 12
1/200

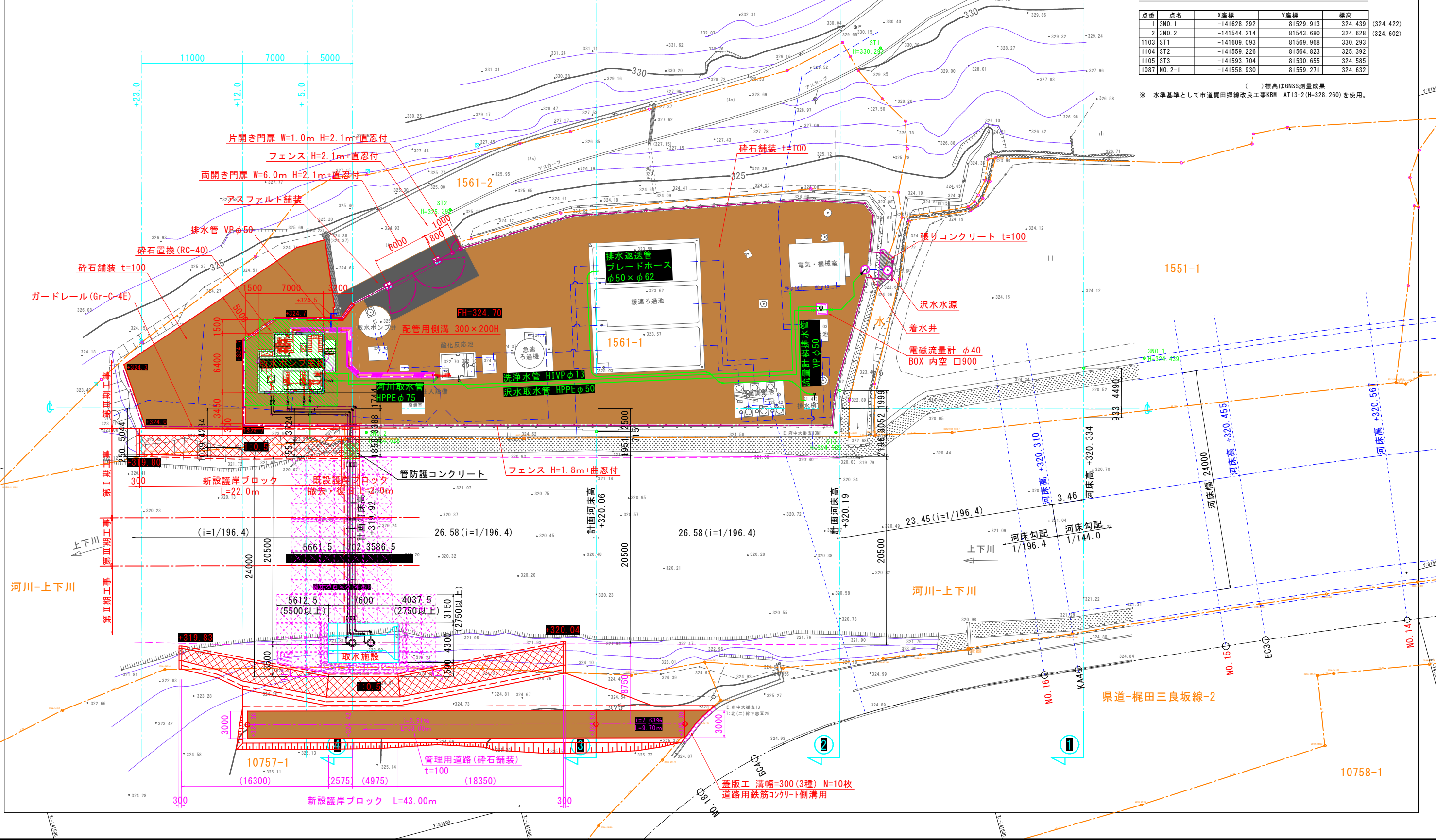
※測地成果2011 (GNSS測量による。)

座標リスト

点番	点名	X座標	Y座標	標高
1	3N0.1	-141628.292	81529.913	324.439 (324.422)
2	3N0.2	-141544.214	81543.680	324.628 (324.602)
1103	ST1	-141609.093	81569.968	330.293
1104	ST2	-141559.226	81564.823	325.392
1105	ST3	-141593.704	81530.655	324.585
1087	NO.2-1	-141558.930	81559.271	324.632

()標高はGNSS測量成果
※水準基準として市道梶田郷線改良工事KB AT13-2 (H=328.260) を使用。

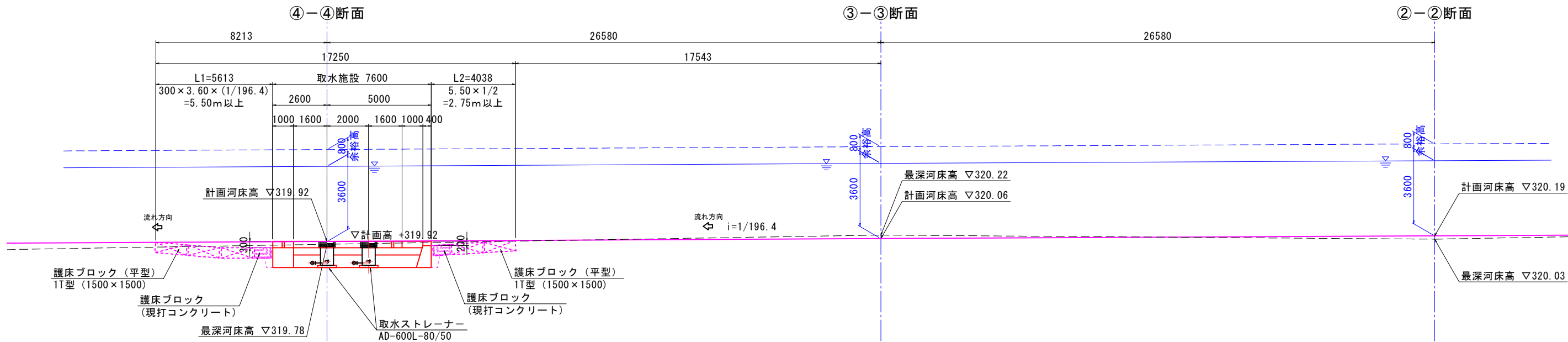
(第Ⅰ・Ⅱ・Ⅲ期工事 共通)



図面番号	5	17	縮尺	図 示
工 種				
種 別	取水施設計画縦断面図			番号
事 業 名	三次市水道事業			
工事箇所	三次市 甲奴町梶田 地内			
三次市水道局水道課				

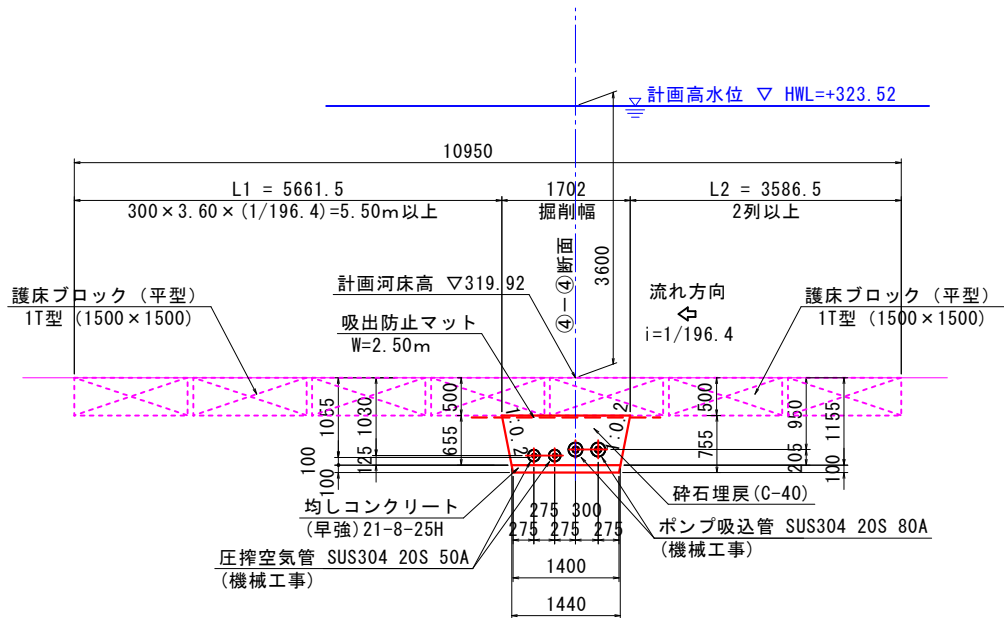
(第Ⅰ・Ⅱ・Ⅲ期工事 共通)

取水施設計画縦断面図 S=1/100
(上下川)



DL=310.0

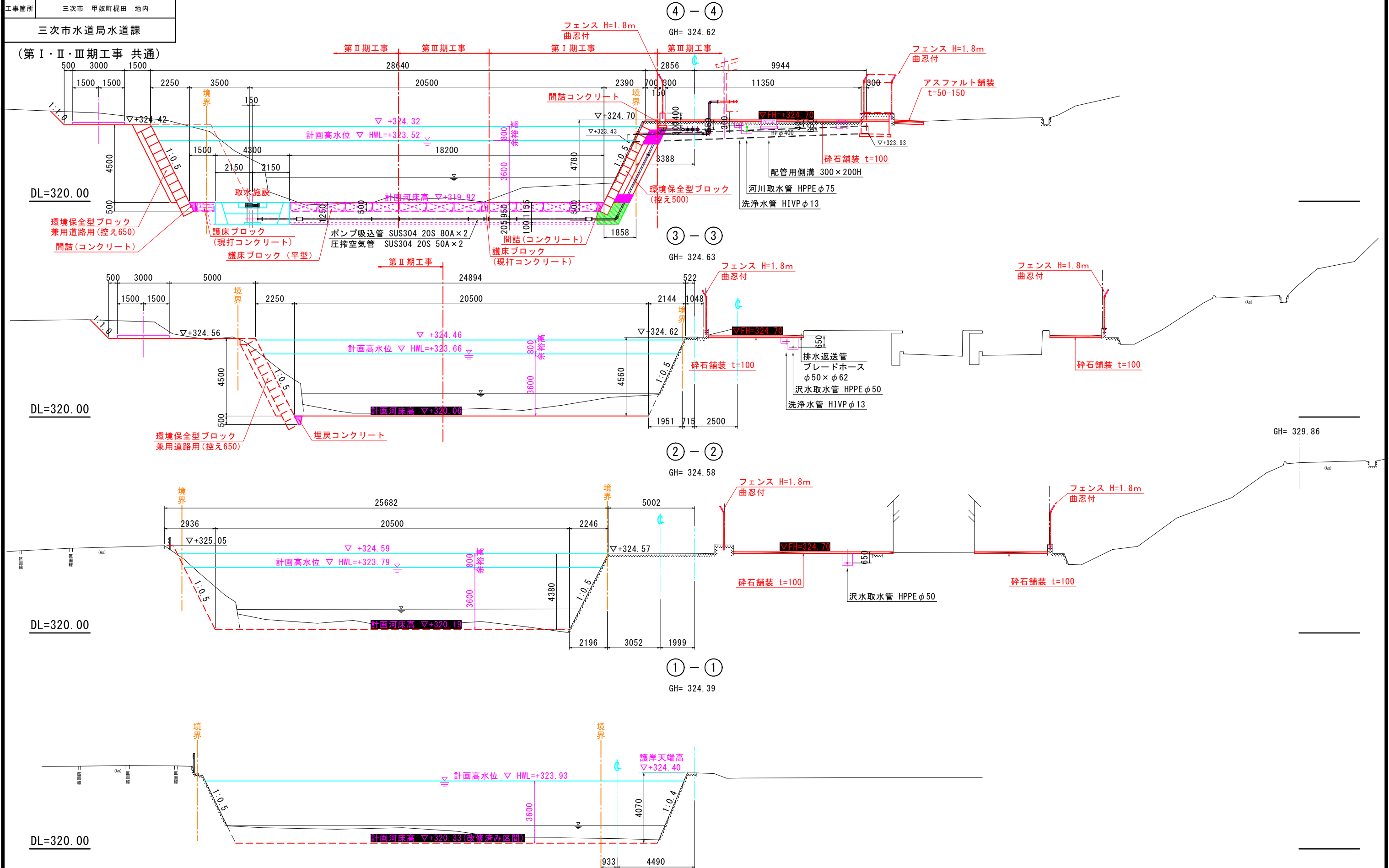
河川横断部断面図 S=1/50



※ 吸出防止マットは護床ブロック下面が

図面番号	6 / 17	縮尺	1/100
工 種			
種 別	取水施設設計画横断図(1)	番号	/
事 業 名	三次市水道事業		
工事箇所	三次市 甲奴町梶田 地内		
三次市水道局水道課			

取水施設計画横断図(1) S=1/100
(新設護岸：岩着基礎)
(軟岩Ⅱ以上を想定)



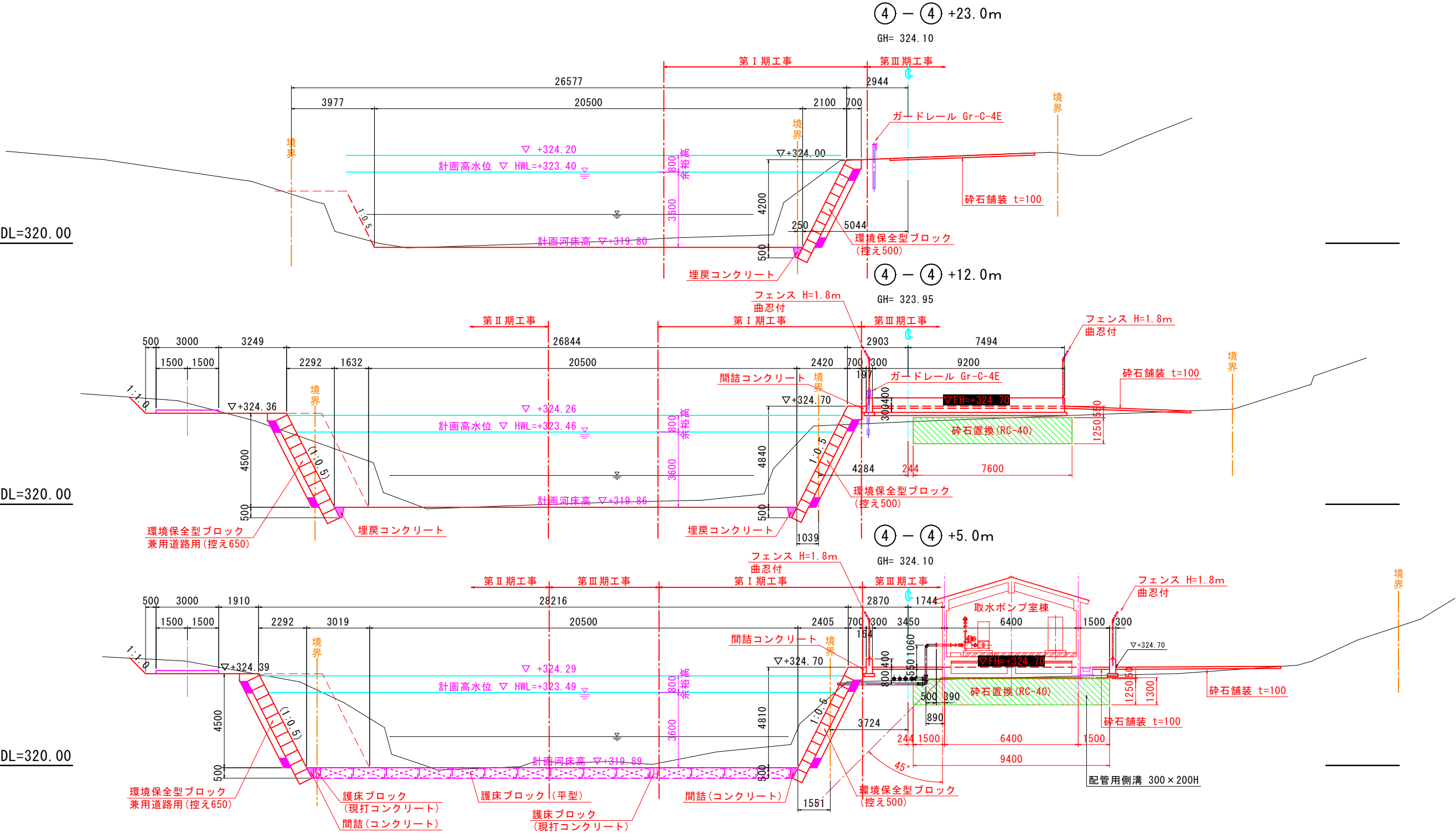
図面番号	7 / 17	縮尺	1/100
工 種			
種 別	取水施設計画横断図(2)	番号	/
事 業 名	三次市水道事業		
工事箇所	三次市 甲奴町梶田 地内		
三次市水道局水道課			

(第Ⅰ・Ⅱ・Ⅲ期工事 共通)

※ 横断図④-④+5.0m,+12.0m,+23.0m
の地形は、平面図の図測による。

取水施設計画横断図(2) S=1/100

(新設護岸：岩着基礎)
(軟岩Ⅱ以上を想定)

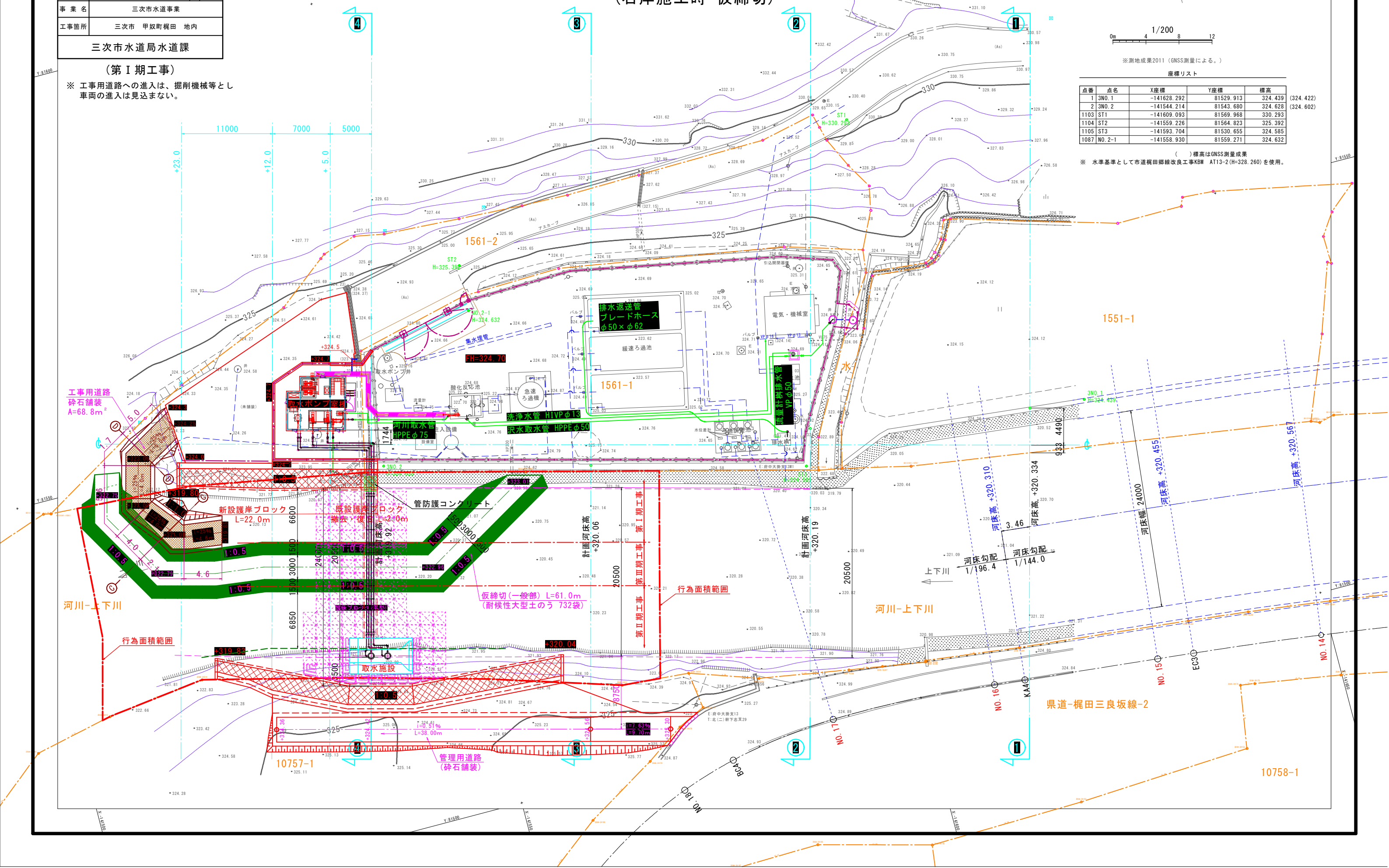


仮設計画平面図 S=1/200
(右岸施工時 仮締切)



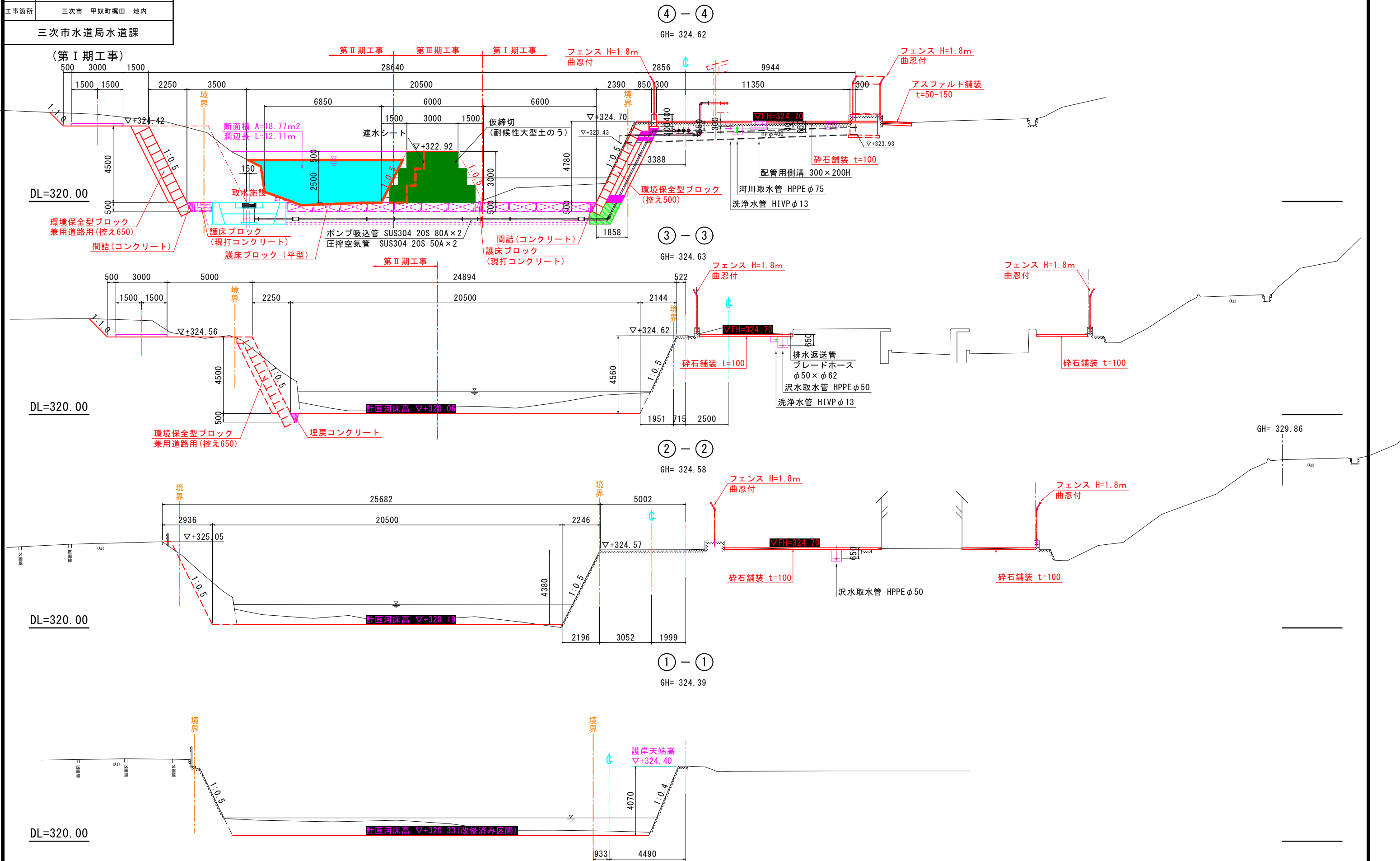
※測地成果2011（GNSS測量による。）

() 標高はGNSS測量成果
※ 水準基準として市道梶田郷線改良工事KBM AT13-2(H=328.260)を使用。



図面番号	9 / 17	縮尺	1/100
工 種			
種 別	仮設計画横断図(1) (右岸施工時 仮締切)	番号	/
事 業 名	三次市水道事業		
工事箇所	三次市 甲奴町梶田 地内		
三次市水道局水道課			

仮設計画横断図(1) S=1/100
(右岸施工時 仮締切)

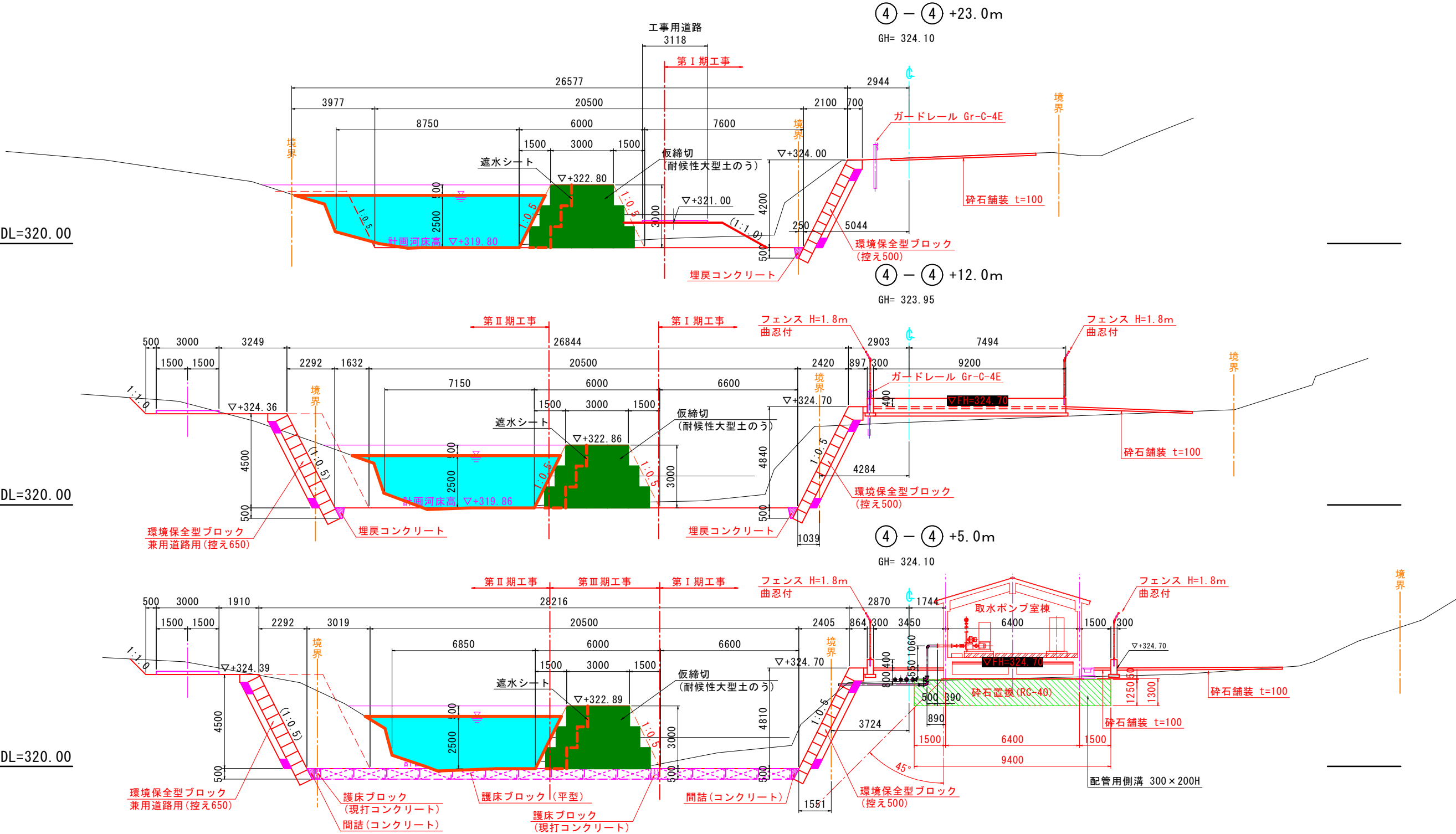


図面番号	10 / 17	縮尺	1/100
工 種			
種 別	仮設計画横断面図(2) (右岸施工時 仮締切)	番号	/
事 業 名	三次市水道事業		
工事箇所	三次市 甲奴町梶田 地内		
三次市水道局水道課			

仮設計画横断面図(2) S=1/100
(右岸施工時 仮締切)

(第Ⅰ期工事)

※ 横断面④-④+5.0m,+12.0m,+23.0m
の地形は、平面図の図測による。

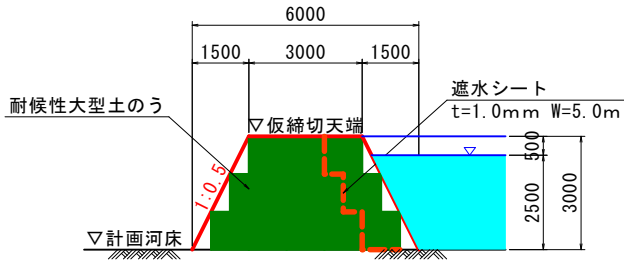


図面番号	11 / 17	縮尺	1/100
工 種			
種 別	仮締切構造図	番号	/
事 業 名	三次市水道事業		
工事箇所	三次市 甲奴町梶田 地内		
三次市水道局水道課			

(第 I 期工事)

仮締切標準図 S=1/100

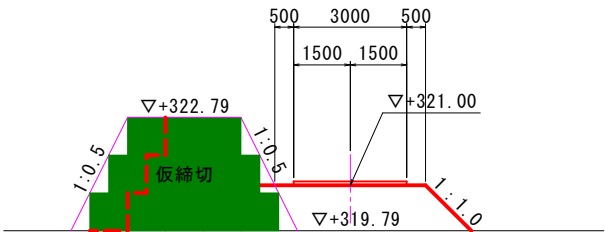
一般部



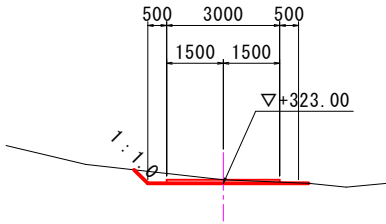
仮締切構造図

仮設道路断面図 S=1/100

㊦ - ㊦



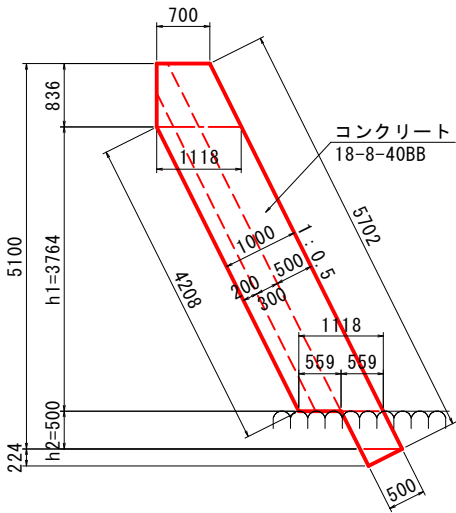
㊦ - ㊦



図面番号	12 / 17	縮尺	図 示
工 種			
種 別	護岸工構造図	番 号	/
事 業 名	三次市水道事業		
工事箇所	三次市 甲奴町梶田 地内		
三次市水道局水道課			

(第Ⅰ期工事)

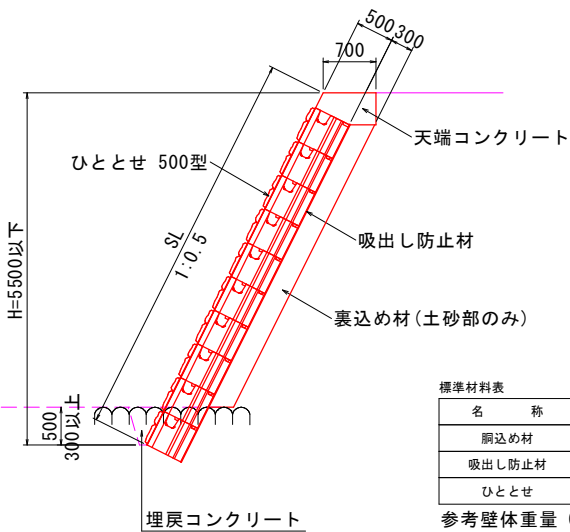
1型端止工 S=1/50
(控え 500)



※ h1=土砂部 h2=岩着部は現地の土質状況に
合わせ施工する事。

護岸工(環境保全型ブロック)構造図
(新設護岸 岩着基礎)
(軟岩Ⅱ以上を想定)

河川用 S=1/50
(控え 500)

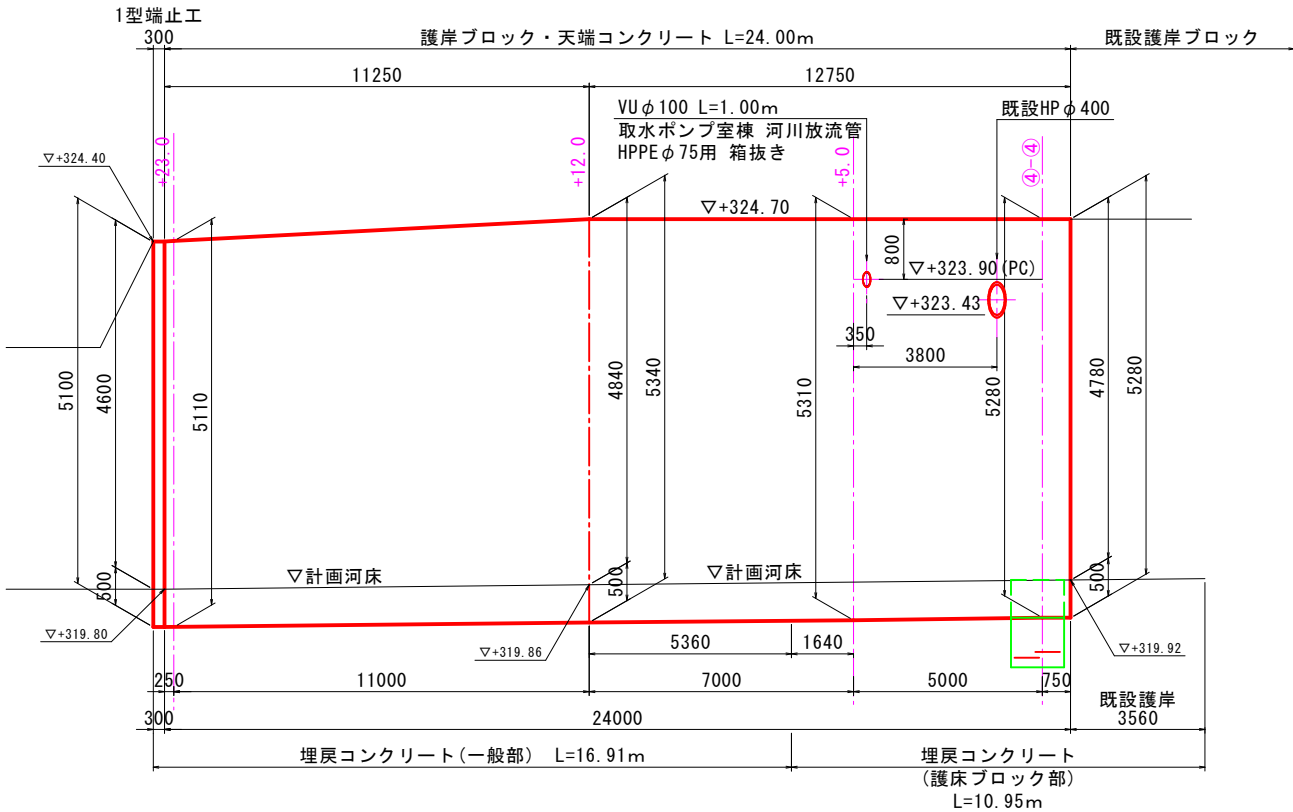


標準材料表			10m2当り
名 称	規 格	数 量	
網込め材	割栗石 150~50mm	2.330	m3
吸出し防止材	T=10	10.000	m2
ひととせ	500型	10	個

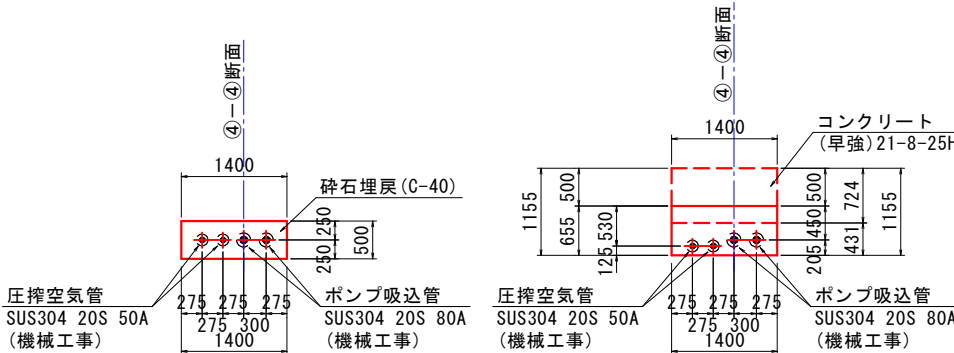
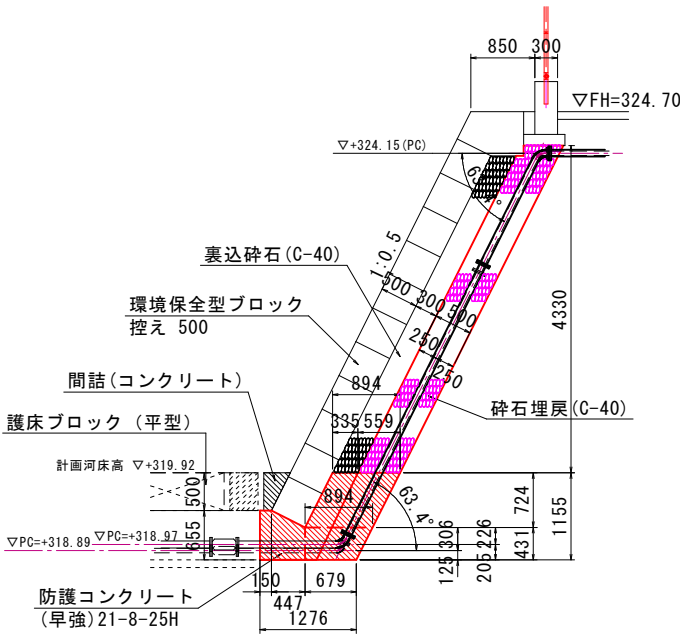
参考壁体重量 0.994t/m²
裏込め材は土砂部のみとし現地の
土質状況に合わせ施工する事。

護岸工(環境保全型ブロック)展開図
(新設護岸 岩着基礎)

右岸側 HS=1/100
(控え 500) VS=1/50

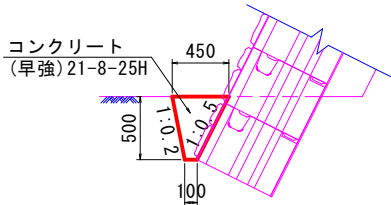


護岸部管防護工 S=1/50

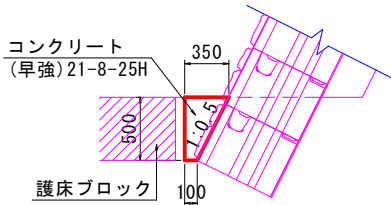


埋戻コンクリート S=1/30

一般部

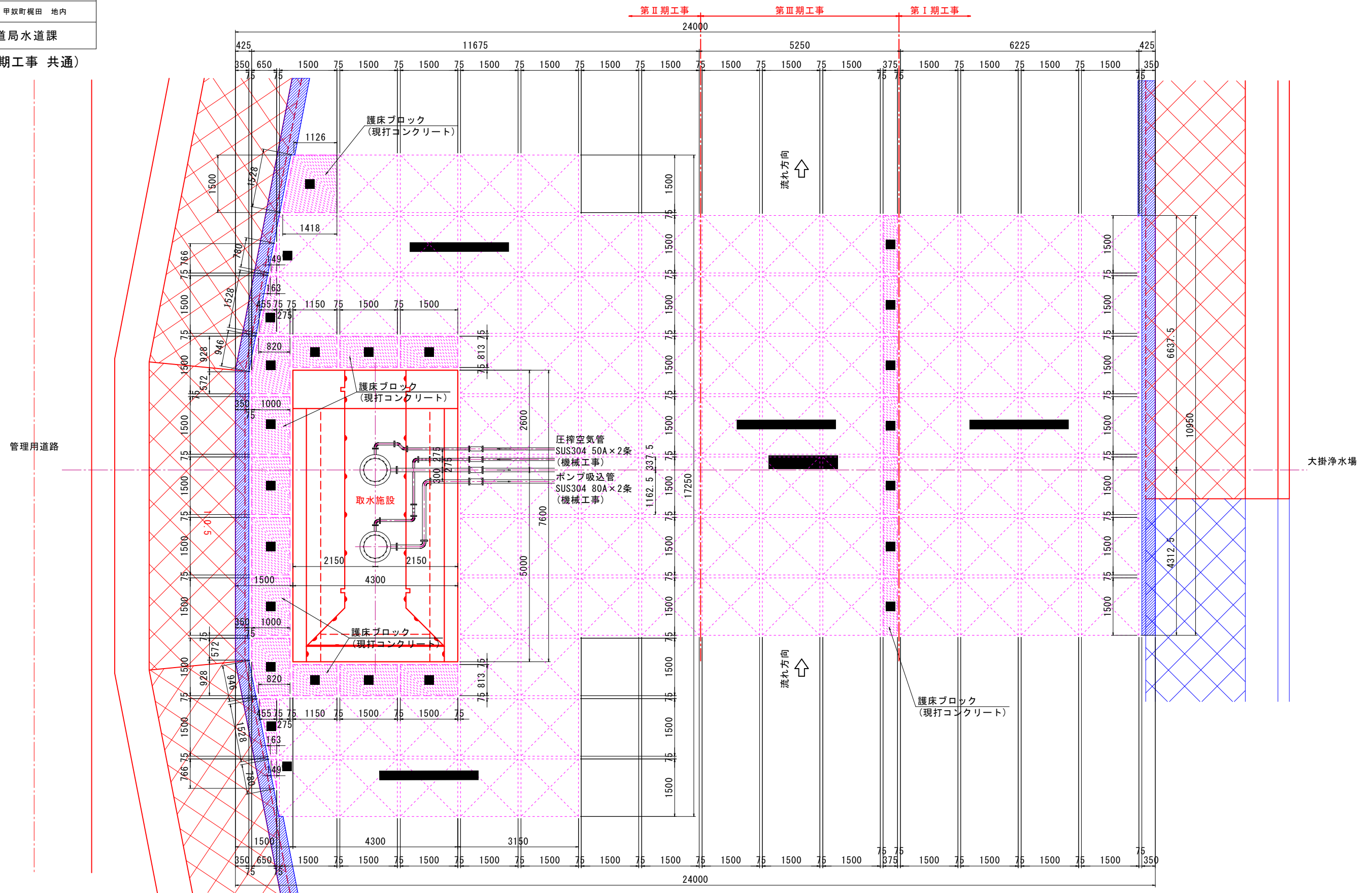


護床ブロック部



図面番号	13 / 17	縮尺	1/50
工 種			
種 別	護床ブロック配置図	番号	/
事 業 名	三次市水道事業		
工事箇所	三次市 甲奴町梶田 地内		
三次市水道局水道課			

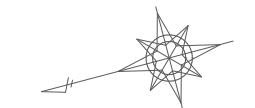
護床ブロック配置図 S=1/50



図面番号	14 / 17	縮尺	1/200	
工 種				
種 別	造成・場内整備平面図		番号	/
事 業 名	三次市水道事業			
工事箇所	三次市 甲奴町梶田 地内			
三次市水道局水道課				

(第Ⅰ期工事)

造成・場内整備平面図 S=1/200



0m 4 8 12
1/200

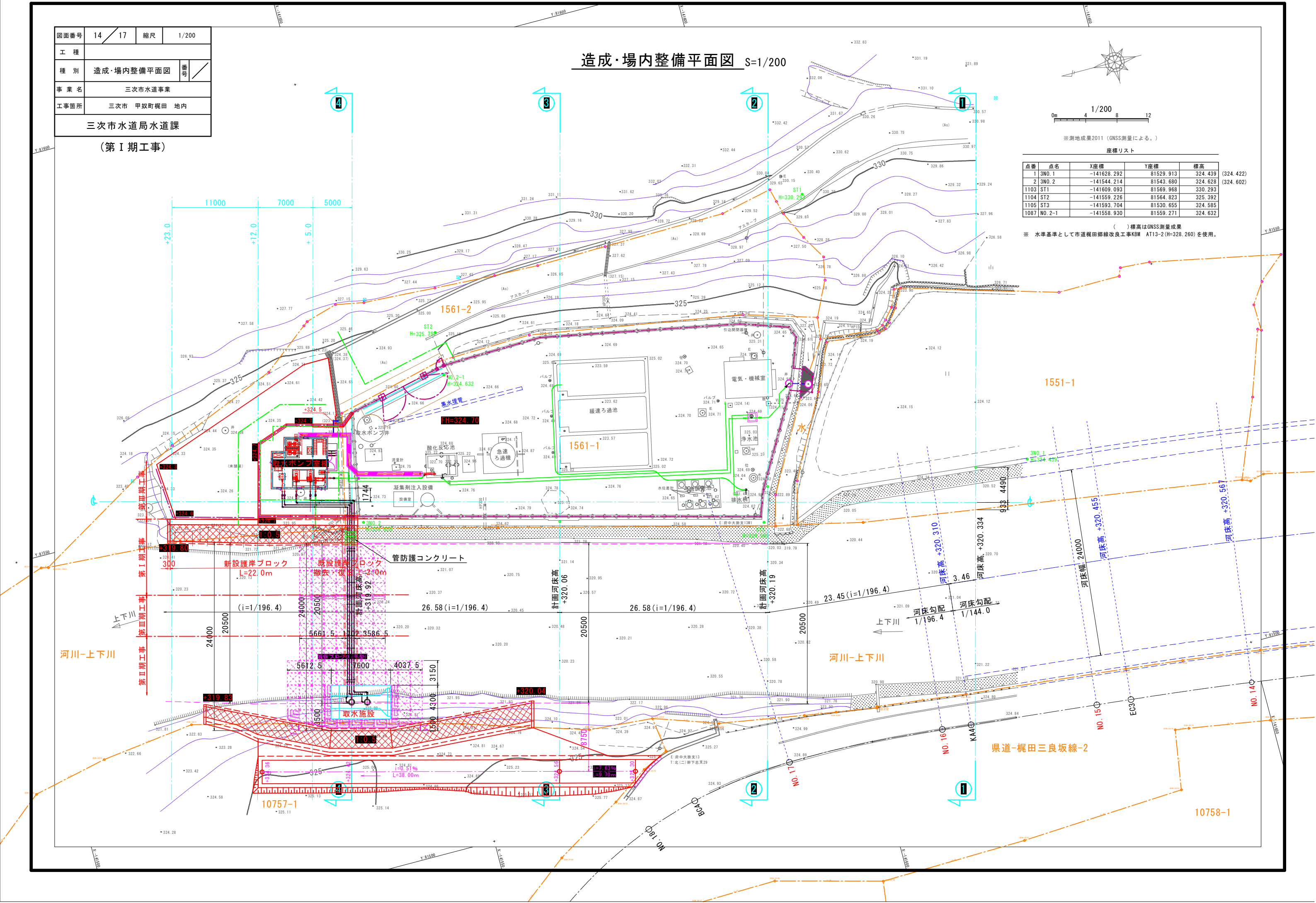
※測地成果2011 (GNSS測量による。)

座標リスト

点番	点名	X座標	Y座標	標高
1	3NO.1	-141628.292	81529.913	324.439 (324.422)
2	3NO.2	-141544.214	81543.680	324.628 (324.602)
1103	ST1	-141609.093	81569.968	330.293
1104	ST2	-141559.226	81564.823	325.392
1105	ST3	-141593.704	81530.655	324.585
1087	NO.2-1	-141558.930	81559.271	324.632

()標高はGNSS測量成果

※ 水準基準として市道梶田郷線改良工事KBM AT13-2 (H=328.260) を使用。



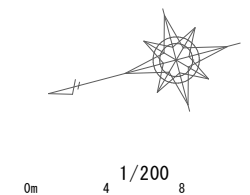
県道-梶田三良坂線-2

10758-1

図面番号	15 / 17	縮尺	1/200
工 種			
種 別	取水施設配管平面図	番号	/
事 業 名	三次市水道事業		
工事箇所	三次市 甲奴町梶田 地内		

三次市水道局水道課

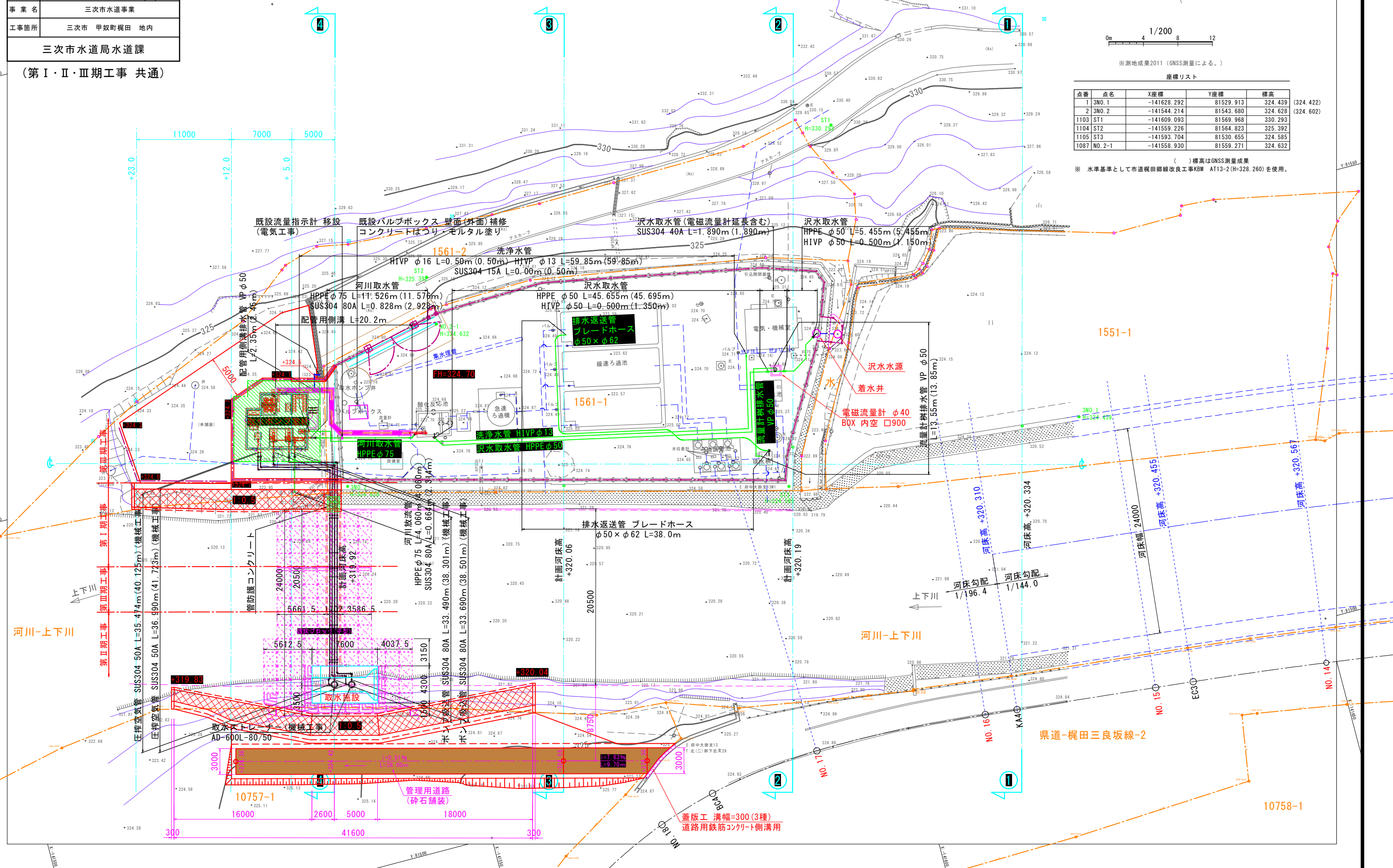
取水施設配管平面図 S=1/200



※測地成果2011（GNSS測量による。）

点番	点名	X座標	Y座標	標高	
1	3NO. 1	-141628.292	81529.913	324.439	(324.422)
2	3NO. 2	-141544.214	81543.680	324.628	(324.602)
1103	ST1	-141609.093	81569.968	330.293	
1104	ST2	-141559.226	81564.823	325.392	
1105	ST3	-141593.704	81530.655	324.585	
1087	NO. 2-1	-141558.930	81559.271	324.632	

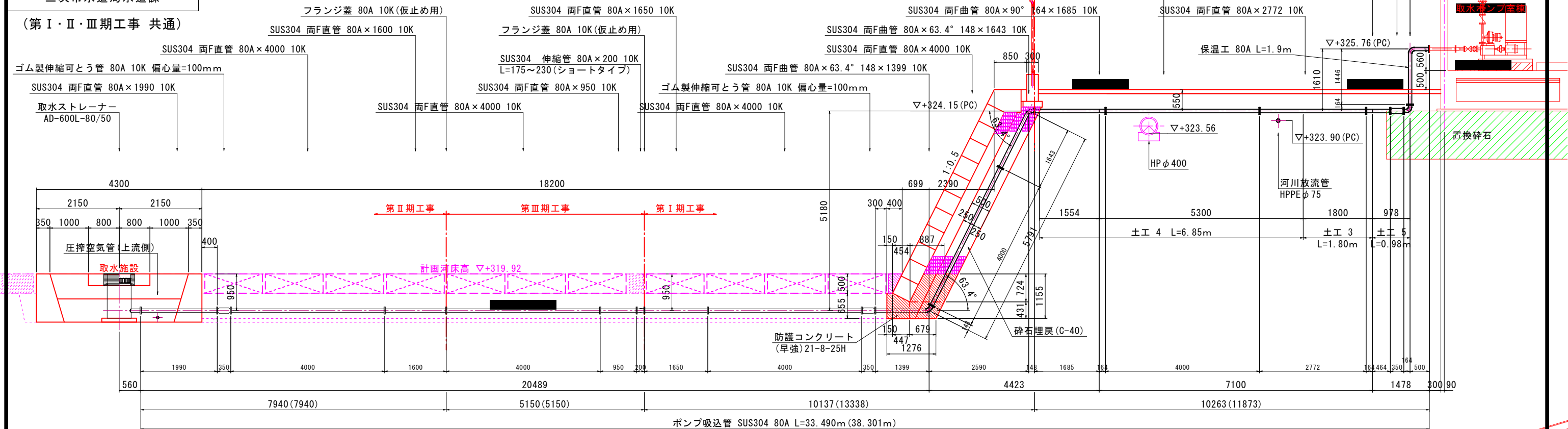
() 標高はGNSS測量成果
※ 水準基準として市道梶田郷線改良工事KBM AT13-2 (H=328.260) を使用。



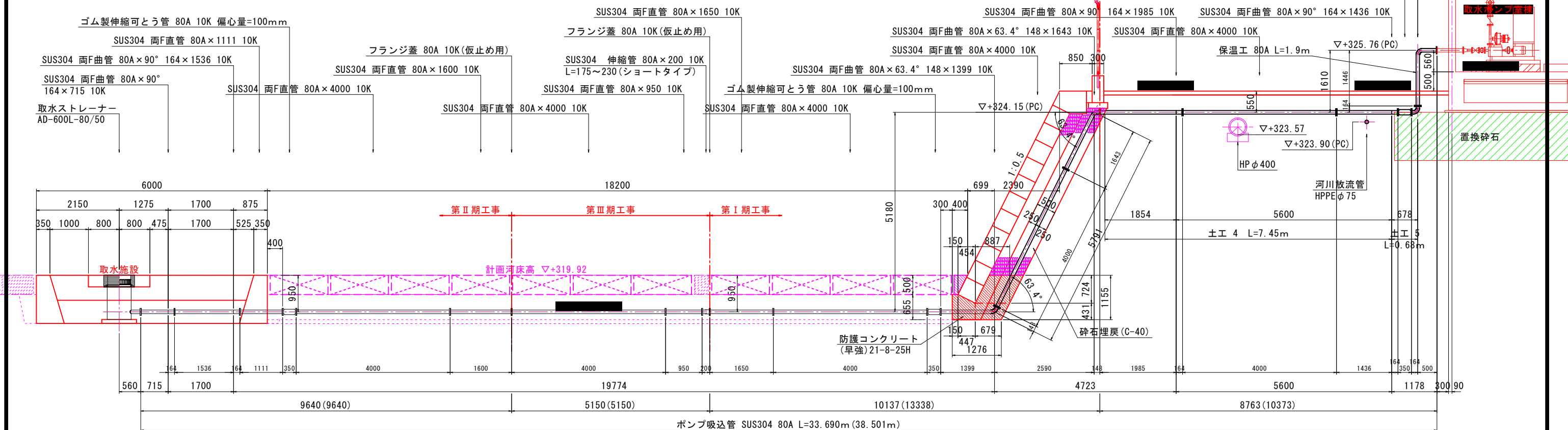
図面番号	16	17	縮尺	1/50
工 種				
種 別	取水施設配管詳細図(1)			番号
事 業 名	三次市水道事業			
工事箇所	三次市 甲奴町梶田 地内			
三次市水道局水道課				

取水施設配管詳細図(1) S=1/50

ポンプ吸込管(下流側)
(機械工事)



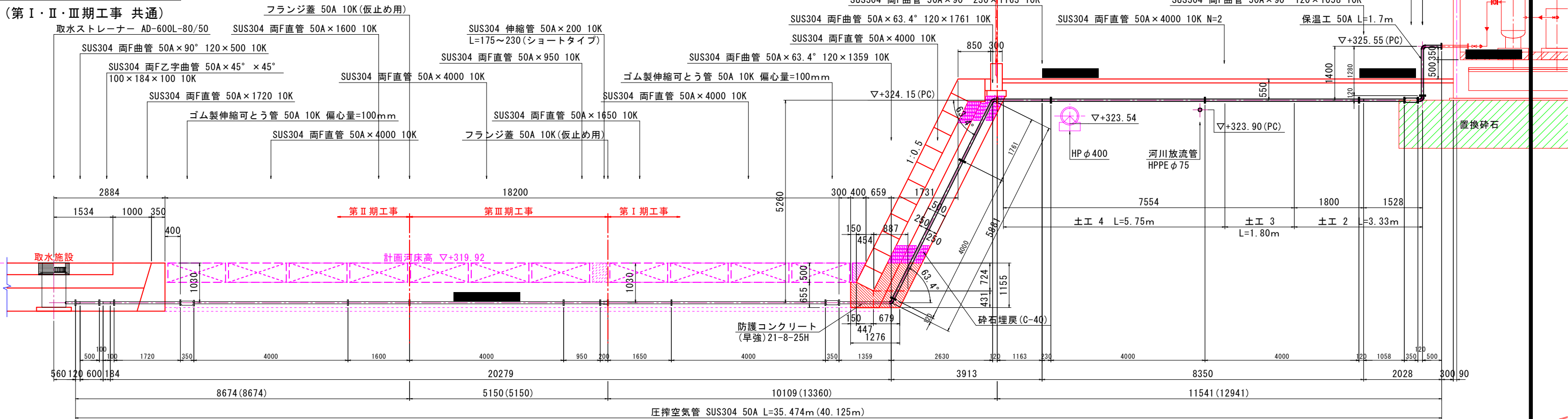
ポンプ吸込管(上流側)
(機械工事)



図面番号	17	17	縮尺	1/50
工 種				
種 別	取水施設配管詳細図(2)			番号
事 業 名	三次市水道事業			
工事箇所	三次市 甲奴町梶田 地内			
三次市水道局水道課				

取水施設配管詳細図(2) S=1/50

圧搾空気管(下流側)
(機械工事)



圧搾空気管(上流側)
(機械工事)

